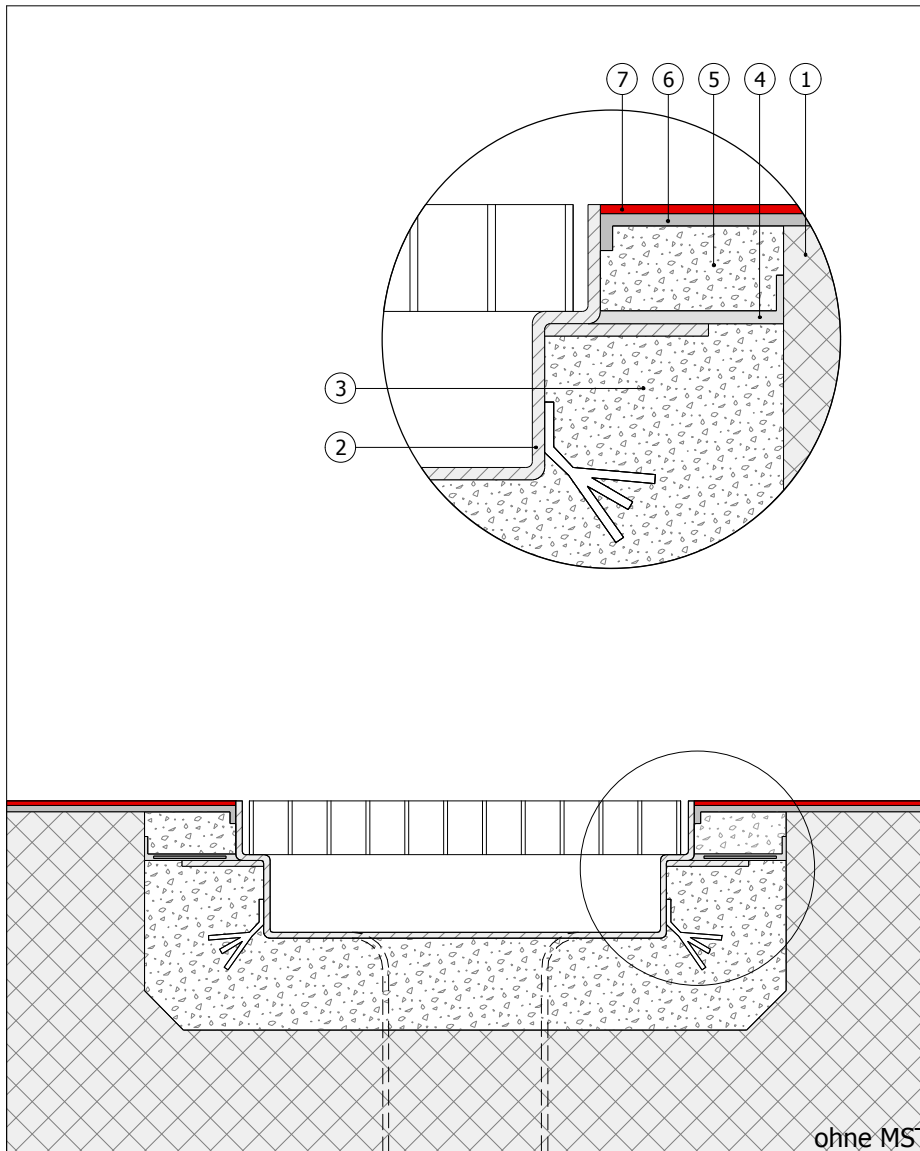


Detaillösungen für Sikafloor Industriefussböden

Inhaltsverzeichnis:

- 01 Anschluss an Rinne oder Ablauf
- 02 Bodenwandanschluss mit starrer Hohlkehle
- 03 Bodenwandbeschichtung mit starrer Hohlkehle
- 04 Bodenwandanschluss mit beweglicher Hohlkehle
- 05 Bodenwandanschluss mit sichtbarer Combiflex Abdichtung
- 06 Bodenwandanschluss mit Fugendichtstoff
- 07 Bodenwandanschluss mit Sockelleiste
- 08 Rissanierung unbeweglicher Riss
- 09 Dilatationsfuge
- 10 Fugensanierung
- 11 Vorgefertigtes Dilatationsprofil
- 12 Bodenanschluss Stahlstützen
- 13 Schrammbord mit starrem Hohlkehlensockel
- 14 Bodenwandanschluss in Nassraum mit beweglicher Hohlkehle
- 15 Bodenwandanschluss in Nassraum Wohnungsbau mit beweglicher Hohlkehle
- 16 Befahrbare Dilatationsfuge
- 17 Fugensanierung befahrbare Fuge

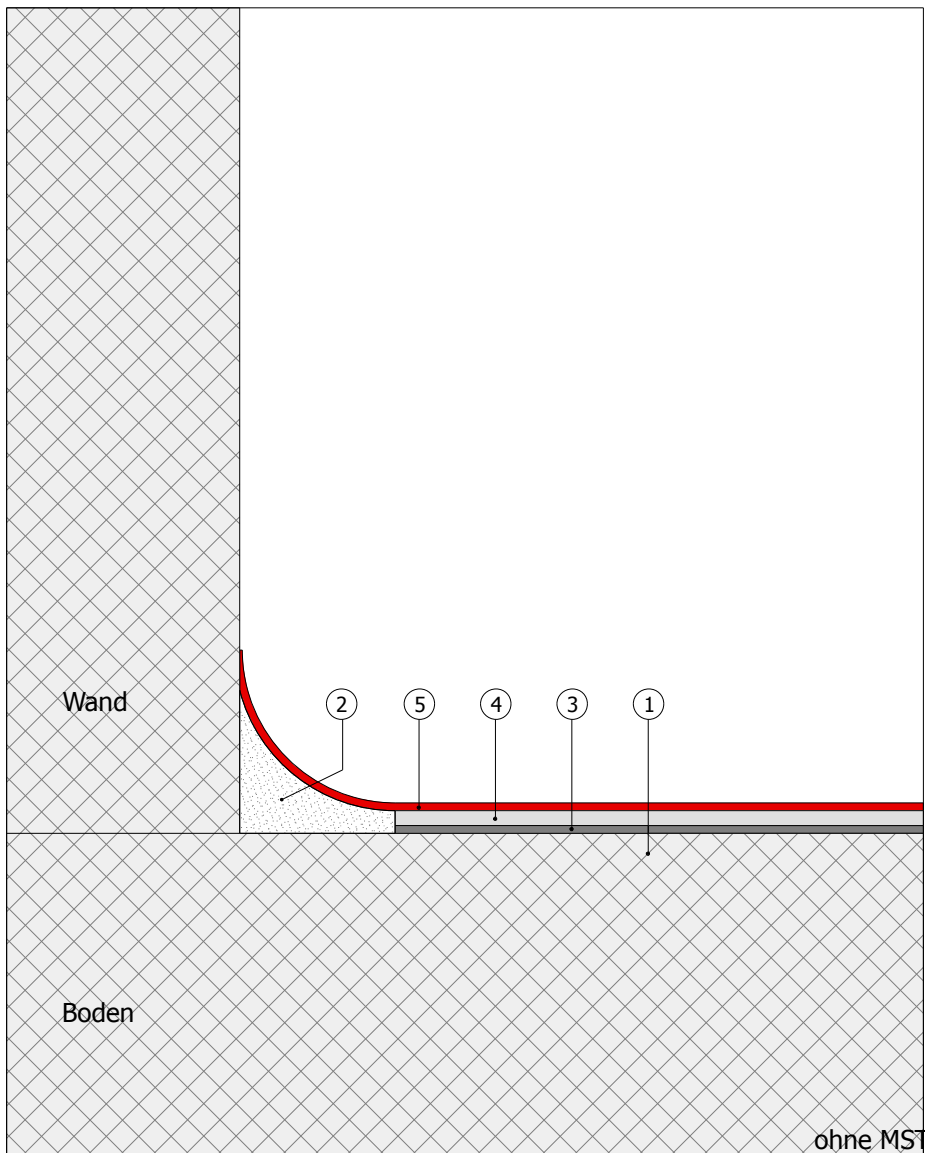




Legende:

- 1 Beton
- 2 Rinne oder Ablauf mit Klebeflansch
- 3 Sikagrout® Vergussmörtel
- 4 Abdichtung Klebeflansch mit Sikadur®-Combiflex® System
- 5 Sikagrout® Vergussmörtel
- 6 Sikafloor® Beschichtung ca. 2,0-4,0 mm
- 7 Sikafloor® Versiegelung ca. 0,1-0,4 mm je nach System

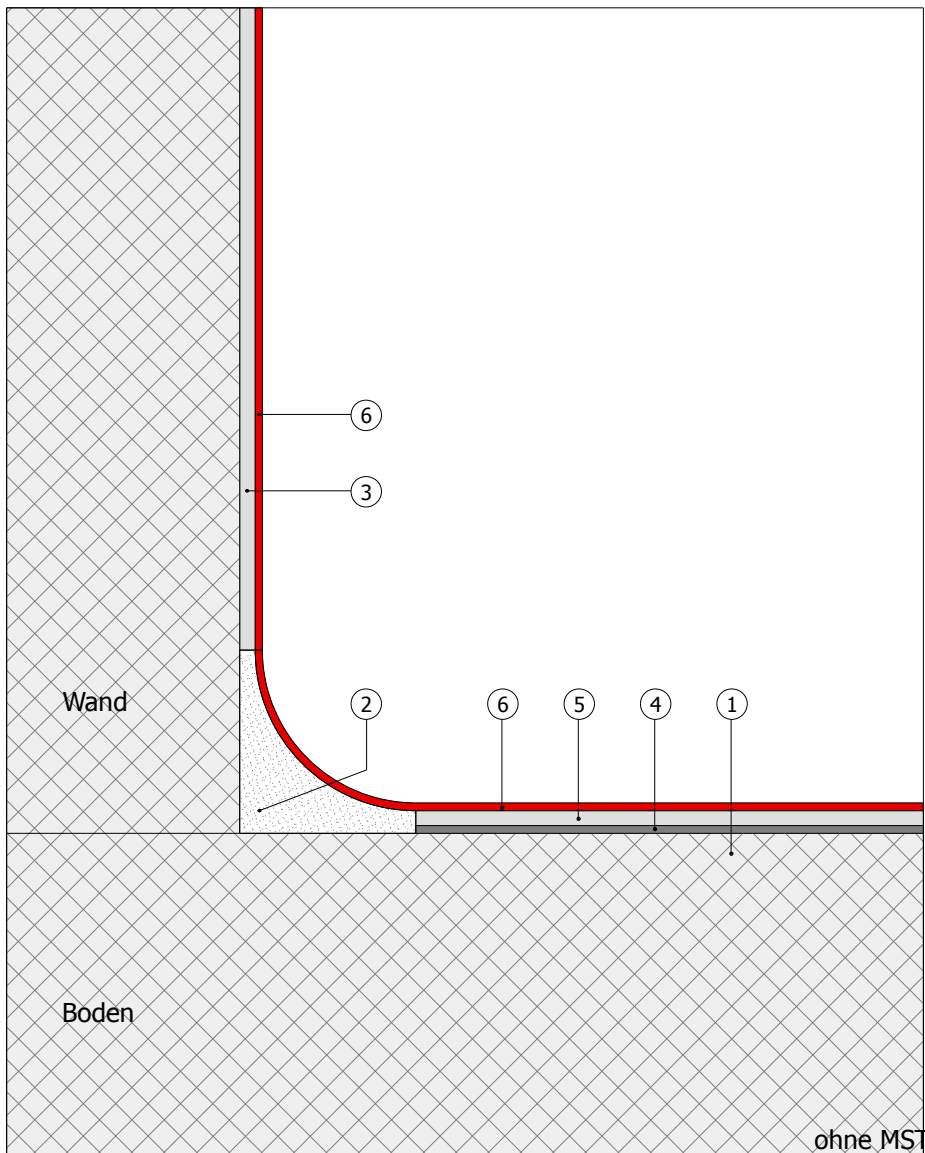




Legende:

- 1 Beton
- 2 Sikafloor®-280 Hohlkehlenmörtel
- 3 Sikafloor® Grundierung ca. 0,1 mm
- 4 Sikafloor® Beschichtung ca. 2,0-4,0 mm
- 5 Sikafloor® Versiegelung ca. 0,1-0,4 mm je nach System

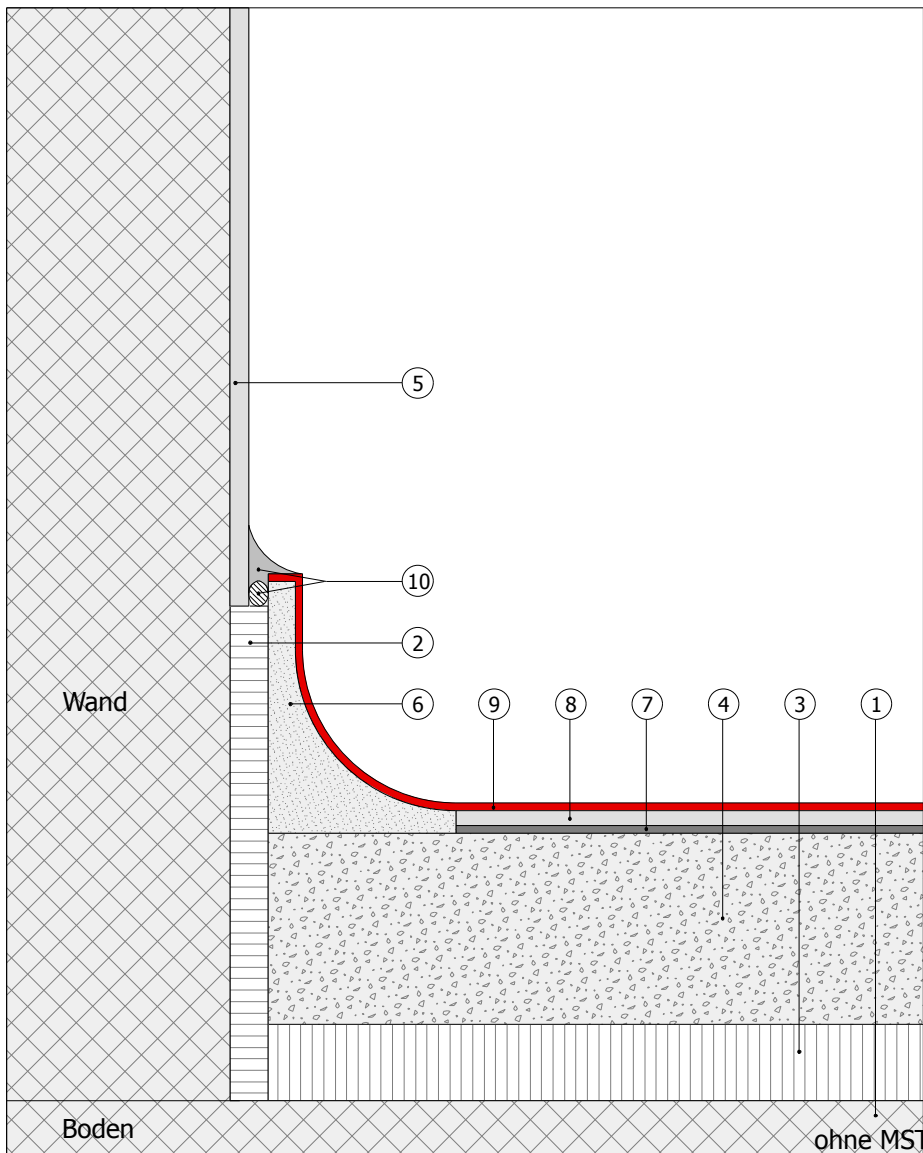




Legende:

- 1 Beton
- 2 Sikafloor®-280 Hohlkehlenmörtel
- 3 Sikadur®-331 W Ausgleichspachtel in 1-2 Arbeitsgängen
Verbrauch und Schichtdicke je nach Ebenheit des Untergrundes
- 4 Sikafloor® Grundierung ca. 0,1 mm
- 5 Sikafloor® Beschichtung ca. 2,0-4,0 mm
- 6 Sikafloor® Versiegelung ca. 0,1-0,4 mm je nach System



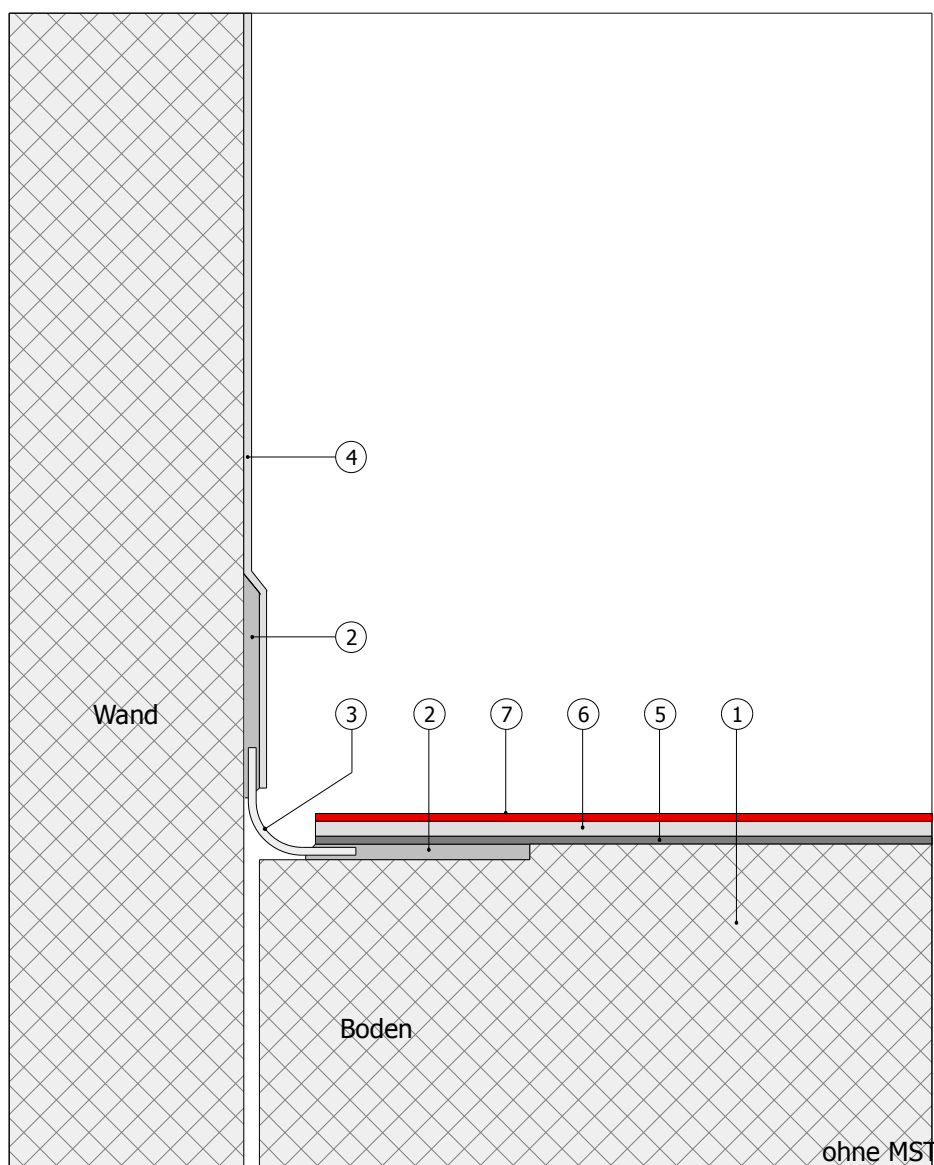


Legende:

- 1 Beton
- 2 Stellstreifen
- 3 Dämmschicht
- 4 Unterlagsboden
- 5 Sikafloor® Wandbeschichtung
- 6 Sikafloor®-280 Hohlkehlenmörtel
- 7 Sikafloor® Grundierung ca. 0,1 mm
- 8 Sikafloor® Beschichtung ca. 2,0-4,0 mm
- 9 Sikafloor® Versiegelung ca. 0,1-0,4 mm je nach System
- 10 Sikaflex® Fugendichtstoff mit Hinterfüllprofil



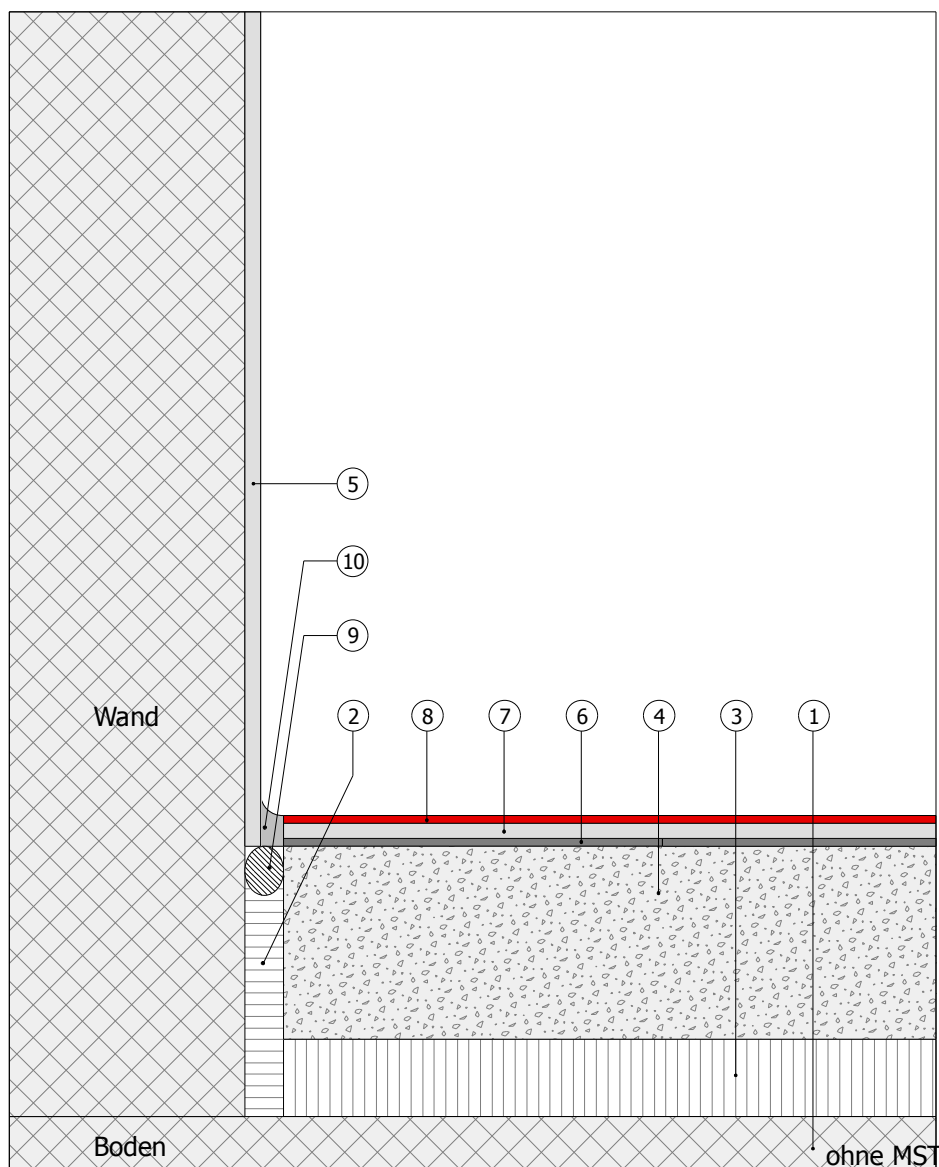
◀ zurück zur Auswahl



Legende:

- 1 Beton mit Aussparung für Sikadur®-Combiflex® System
- 2 Sikadur®-Combiflex® CF Kleber
- 3 Sikadur®-Combiflex® Band
- 4 Sikafloor® Wandbeschichtung
- 5 Sikafloor® Grundierung ca. 0,1 mm
- 6 Sikafloor® Beschichtung ca. 2,0-4,0 mm
- 7 Sikafloor® Versiegelung 0,1-0,4 mm je nach System

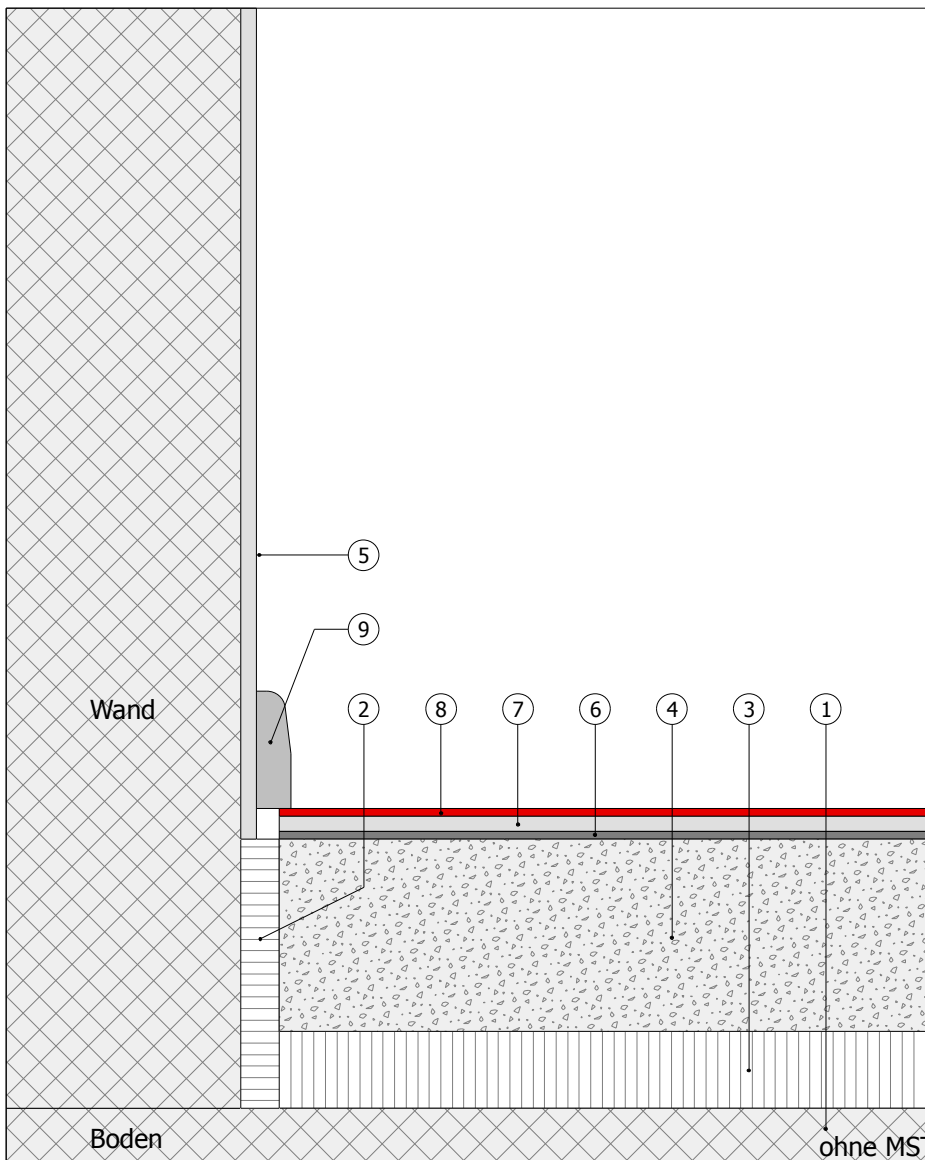




Legende:

- 1 Beton
- 2 Stellstreifen
- 3 Dämmschicht
- 4 Unterlagsboden
- 5 Sikafloor® Wandbeschichtung
- 6 Sikafloor® Grundierung ca. 0,1 mm
- 7 Sikafloor® Beschichtung ca. 2,0-4,0 mm
- 8 Sikafloor® Versiegelung 0,1-0,4 mm je nach System
- 9 Hinterfüllprofil
- 10 Sikaflex® Fugendichtstoff

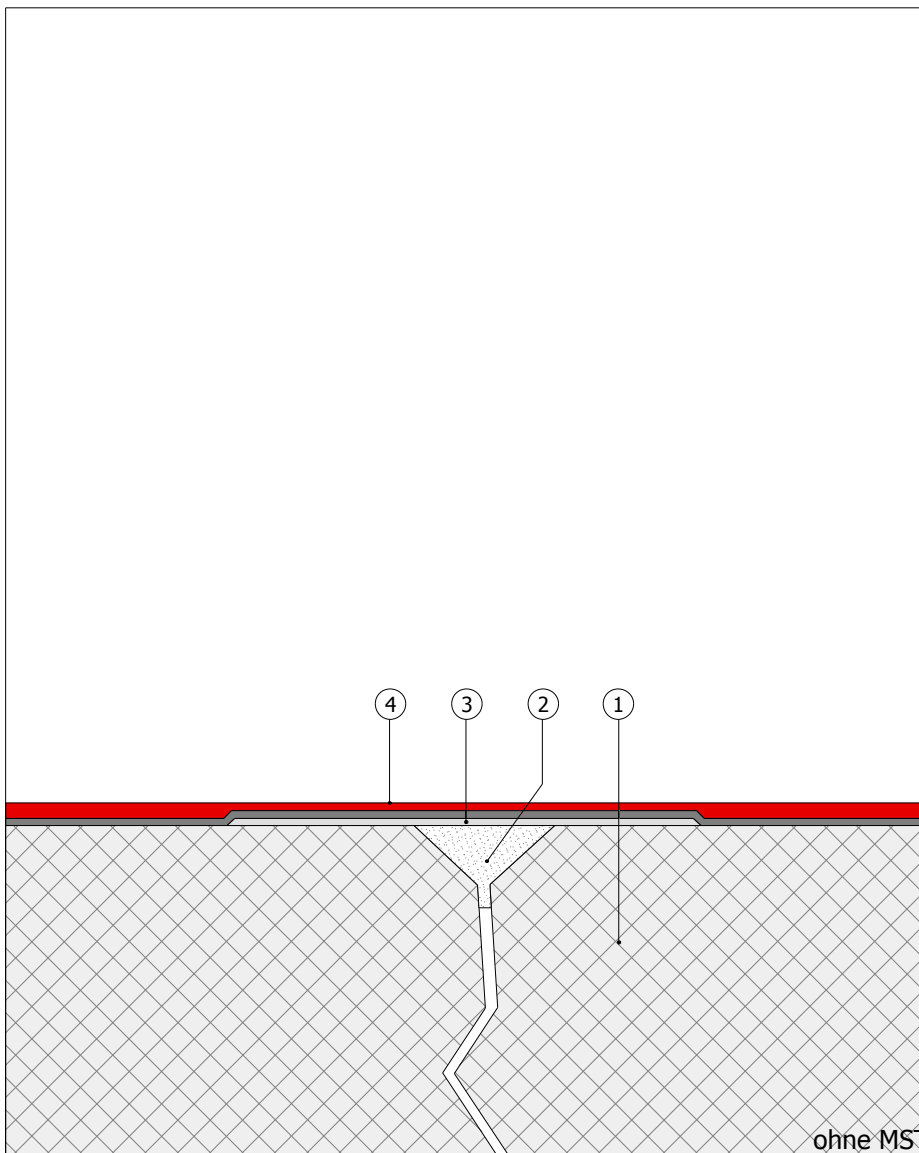




Legende:

- 1 Beton
- 2 Stellstreifen
- 3 Dämmschicht
- 4 Unterlagsboden
- 5 Sikafloor® Wandbeschichtung
- 6 Sikafloor® Grundierung ca. 0,1 mm
- 7 Sikafloor® Beschichtung ca. 2,0-4,0 mm
- 8 Sikafloor® Versiegelung ca. 0,1-0,4 mm je nach System
- 9 Sockelleiste

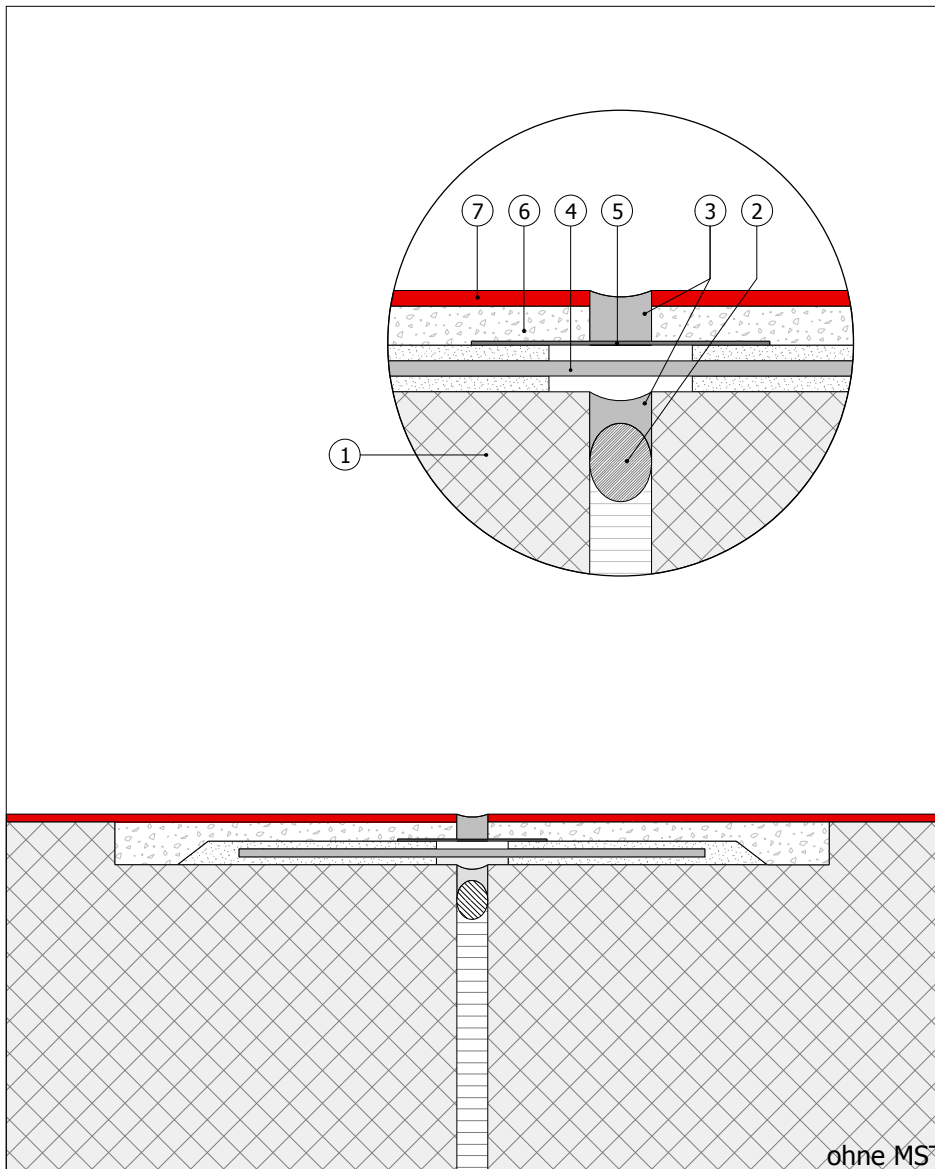




Legende:

- 1 Beton
- 2 Riss aufgeschnitten und ausgespachtelt
oder Risstränkung mit Sika® Injektion
- 3 Sikafloor® Grundierung mit Gewebeeinlage
ca. 30 cm breit, ca. 1,0 mm stark
- 4 Sikafloor® Beschichtung 2,0-4,0 mm

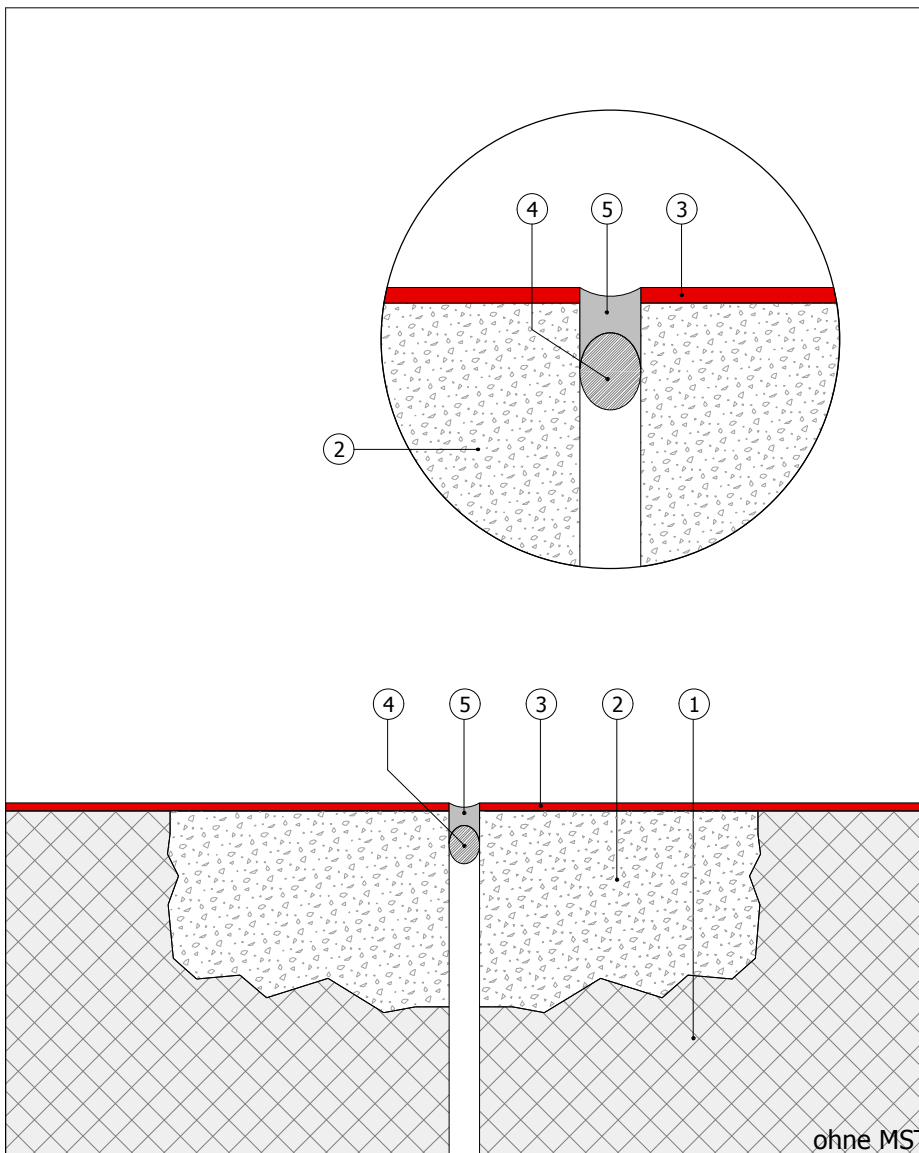




Legende:

- 1 Beton
- 2 Hinterfüllprofil
- 3 Sikaflex® Fugendichtstoff
- 4 Sikadur®-Combiflex® System
- 5 PE-Trennfolie
- 6 Sikafloor® Epoxidharzmörtel
- 7 Sikafloor® Beschichtung 2,0-4,0 mm

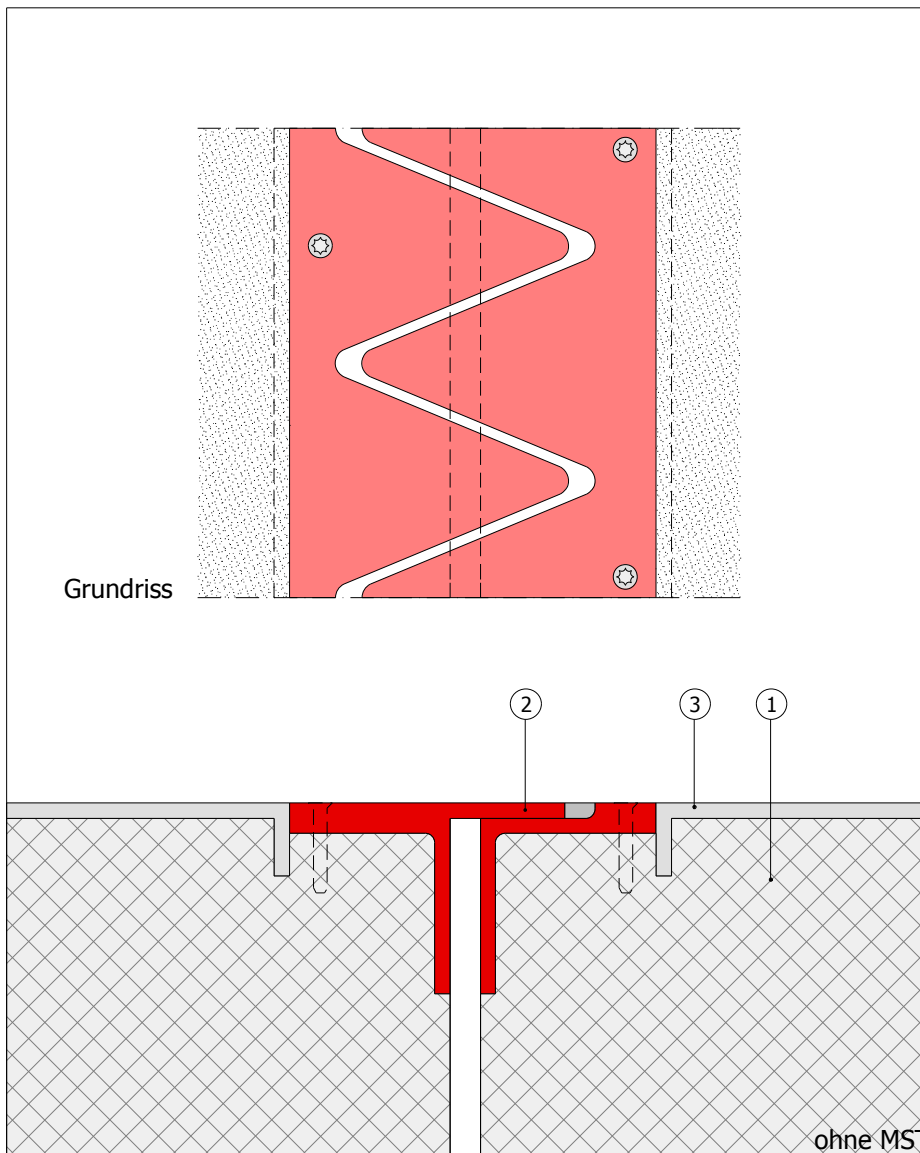




Legende:

- 1 Beton
- 2 Sikadur® Epoxidharzmörtel
- 3 Sikafloor® Beschichtung 2,0-4,0 mm
- 4 Hinterfüllprofil
- 5 Sikaflex® Fugendichtstoff

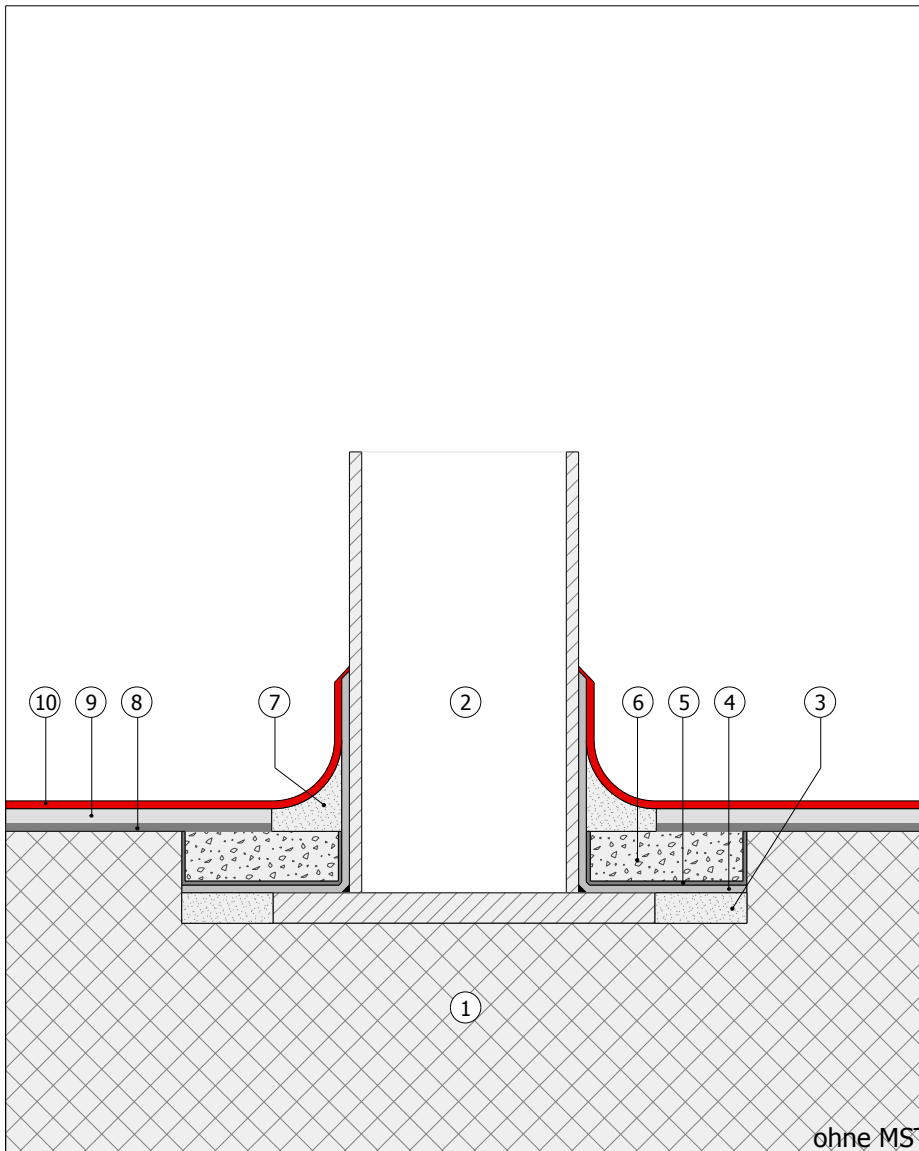




Legende:

- 1 Beton
- 2 Sikafloor® Beschichtung 2,0-4,0 mm mit Haltenut
- 3 Dilatationsprofil

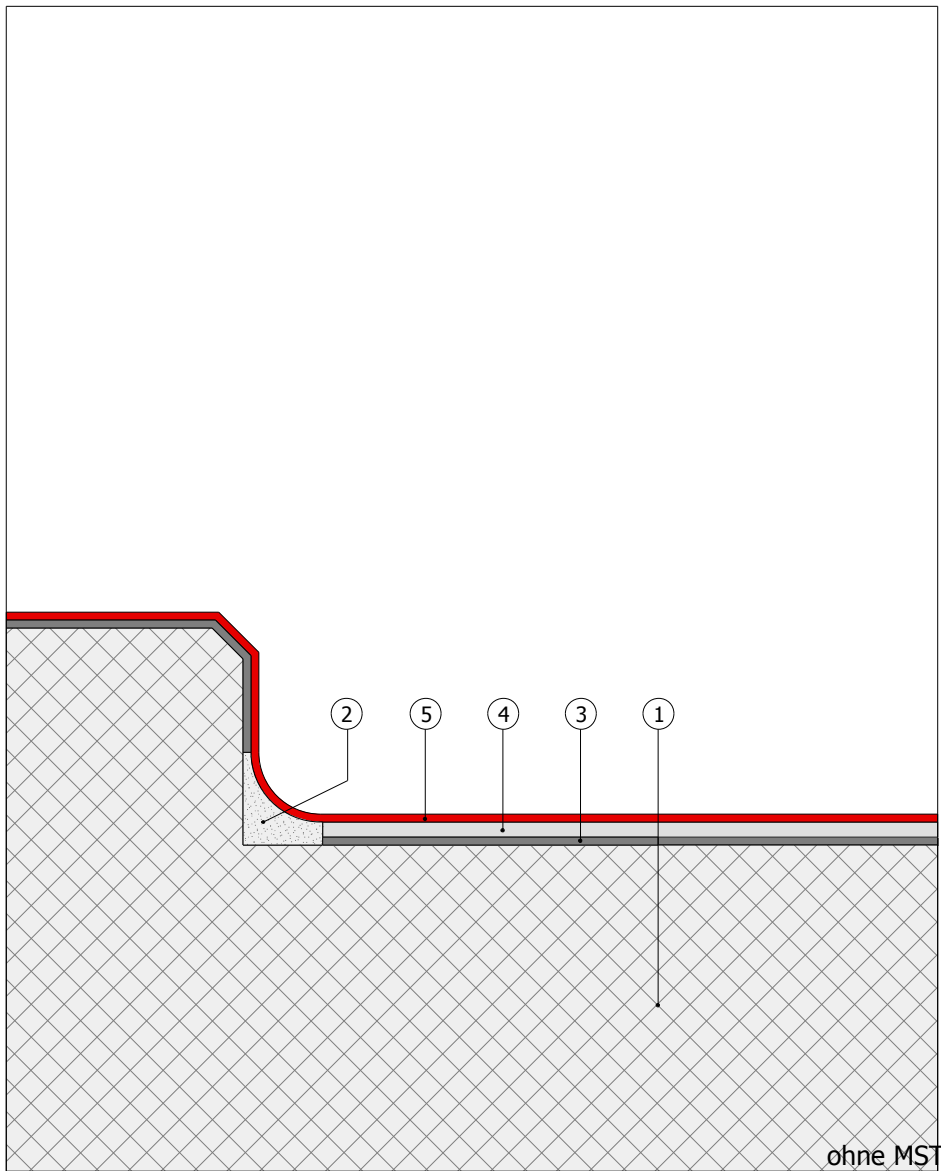




Legende:

- 1 Beton
- 2 Stahlstütze
- 3 Egalisierungsspachtel
- 4 Sikalastic® Flüssigfolie
- 5 Haftbrücke
- 6 Vergussmörtel
- 7 Sikafloor®-280 Hohlkehlenmörtel
- 8 Sikafloor® Grundierung ca. 0,1 mm
- 9 Sikafloor® Beschichtung ca. 2,0-4,0 mm
- 10 Sikafloor® Versiegelung ca. 0,1-0,4 mm je nach System

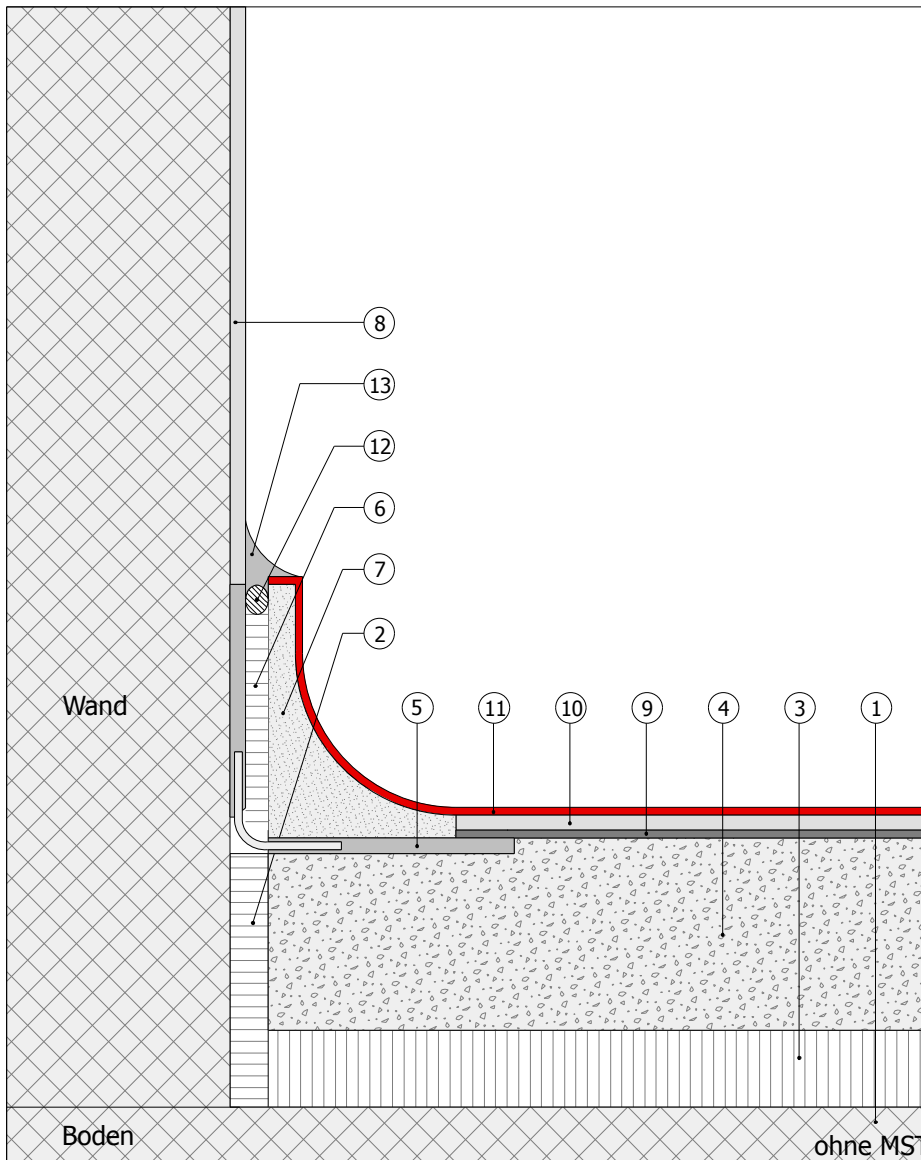




Legende:

- 1 Beton
- 2 Sikafloor®-280 Hohlkehlenmörtel
- 3 Sikafloor® Grundierung ca. 0,1 mm
- 5 Sikafloor® Beschichtung ca. 2,0-4,0 mm
- 4 Sikafloor® Versiegelung ca. 0,1-0,4 mm je nach System

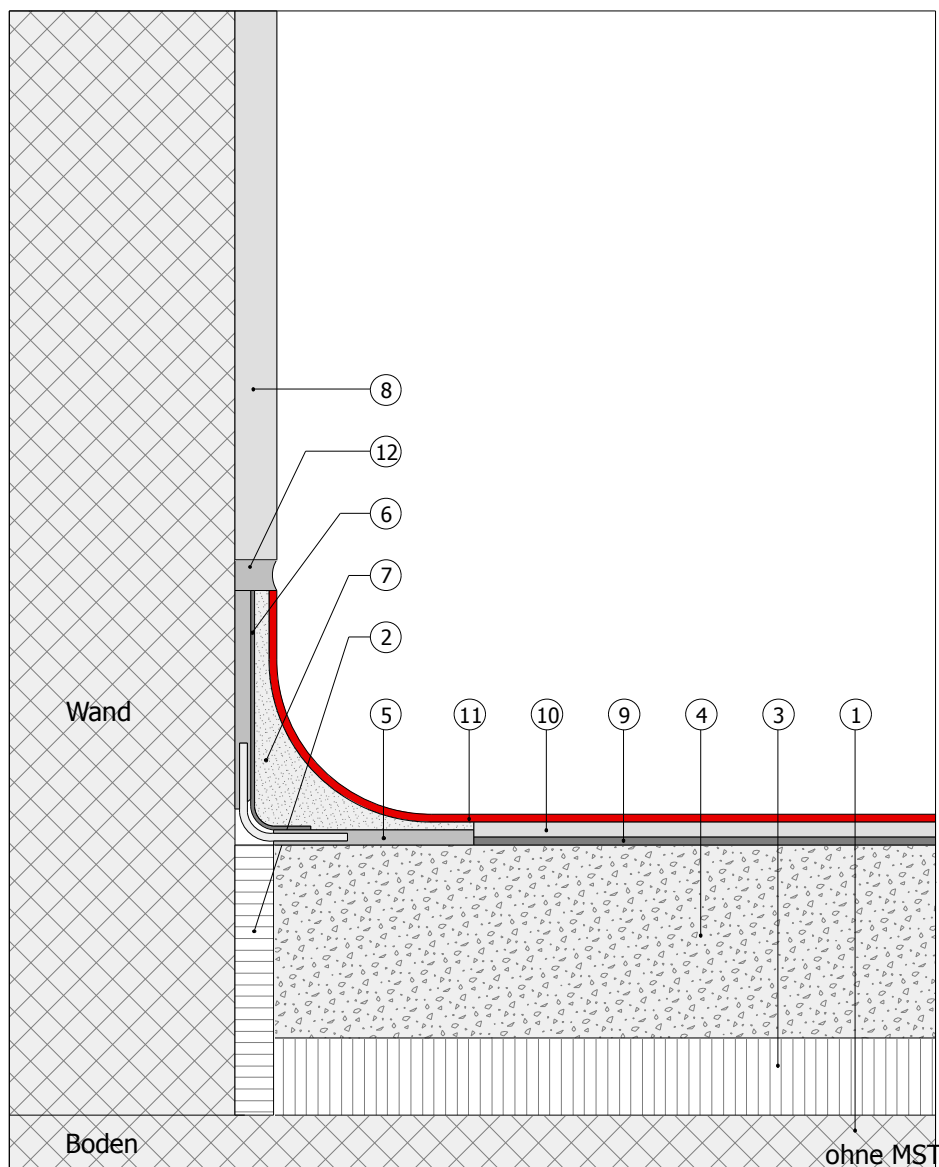




Legende:

- | | | | |
|---|---|----|--|
| 1 | Beton | 10 | Sikafloor® Beschichtung ca. 2,0-4,0 mm |
| 2 | Stellstreifen | 11 | Sikafloor® Versiegelung ca. 0,1-0,4 mm
je nach System |
| 3 | Dämmschicht | 12 | Hinterfüllprofil |
| 4 | Unterlagsboden mit Aussparung
für Sikadur®-Combiflex® System | 13 | Sikaflex® Fugendichtstoff |
| 5 | Sikadur®-Combiflex® System | | |
| 6 | Stellstreifen | | |
| 7 | Sikafloor®-280 Hohlkehlenmörtel | | |
| 8 | Sikafloor® Wandbeschichtung | | |
| 9 | Sikafloor® Grundierung ca. 0,1 mm | | |

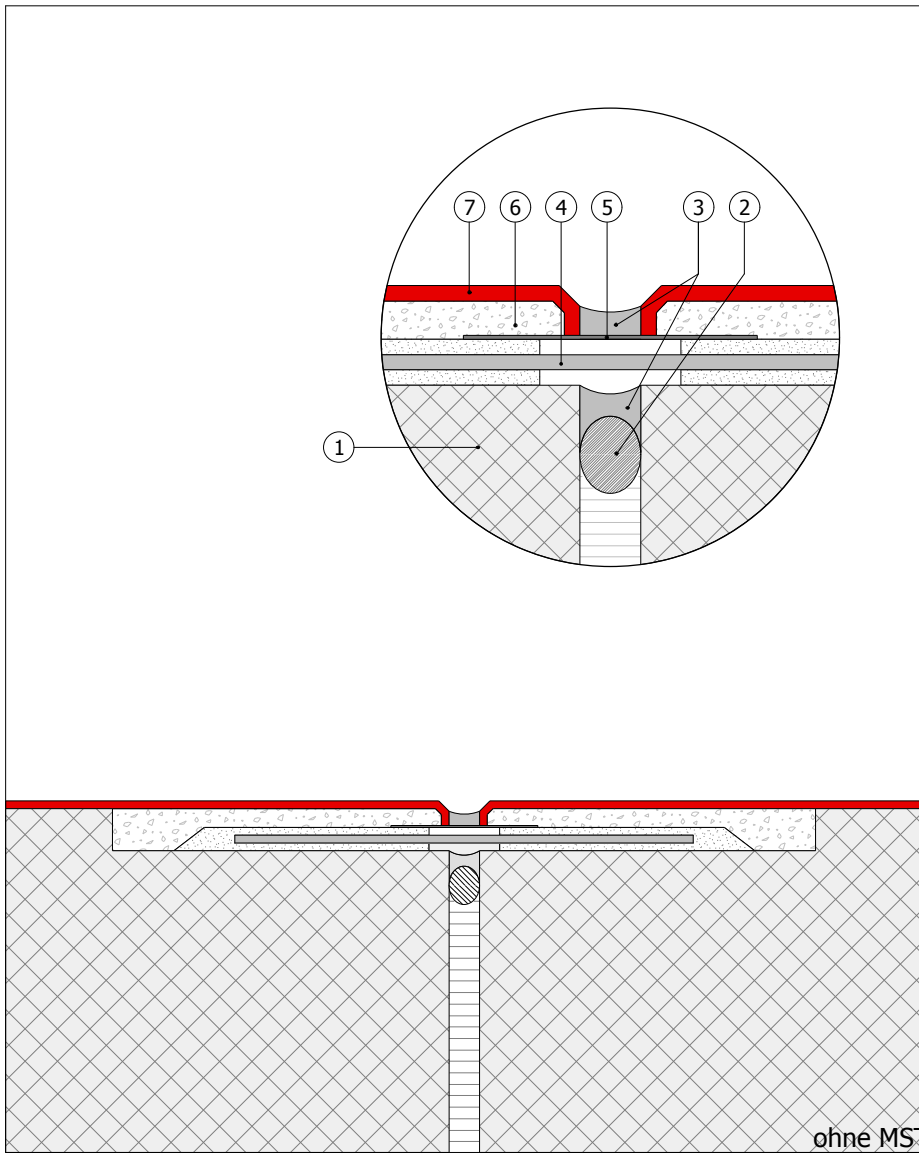




Legende:

- | | | | |
|---|--|----|--|
| 1 | Beton | 10 | Sikafloor® Beschichtung ca. 2,0-4,0 mm |
| 2 | Stellstreifen | 11 | Sikafloor® Versiegelung ca. 0,1-0,4 mm
je nach System |
| 3 | Dämmschicht | 12 | Sikaflex® Fugendichtstoff |
| 4 | Unterlagsboden | | |
| 5 | Sikaseal Tape S ca. 2,0 mm
geklebt mit Sikadur-Combiflex-Kleber | | |
| 6 | PE-Folie | | |
| 7 | Sikafloor®-280 Hohlkehlenmörtel | | |
| 8 | Wandbelag | | |
| 9 | Sikafloor® Grundierung ca. 0,1 mm | | |

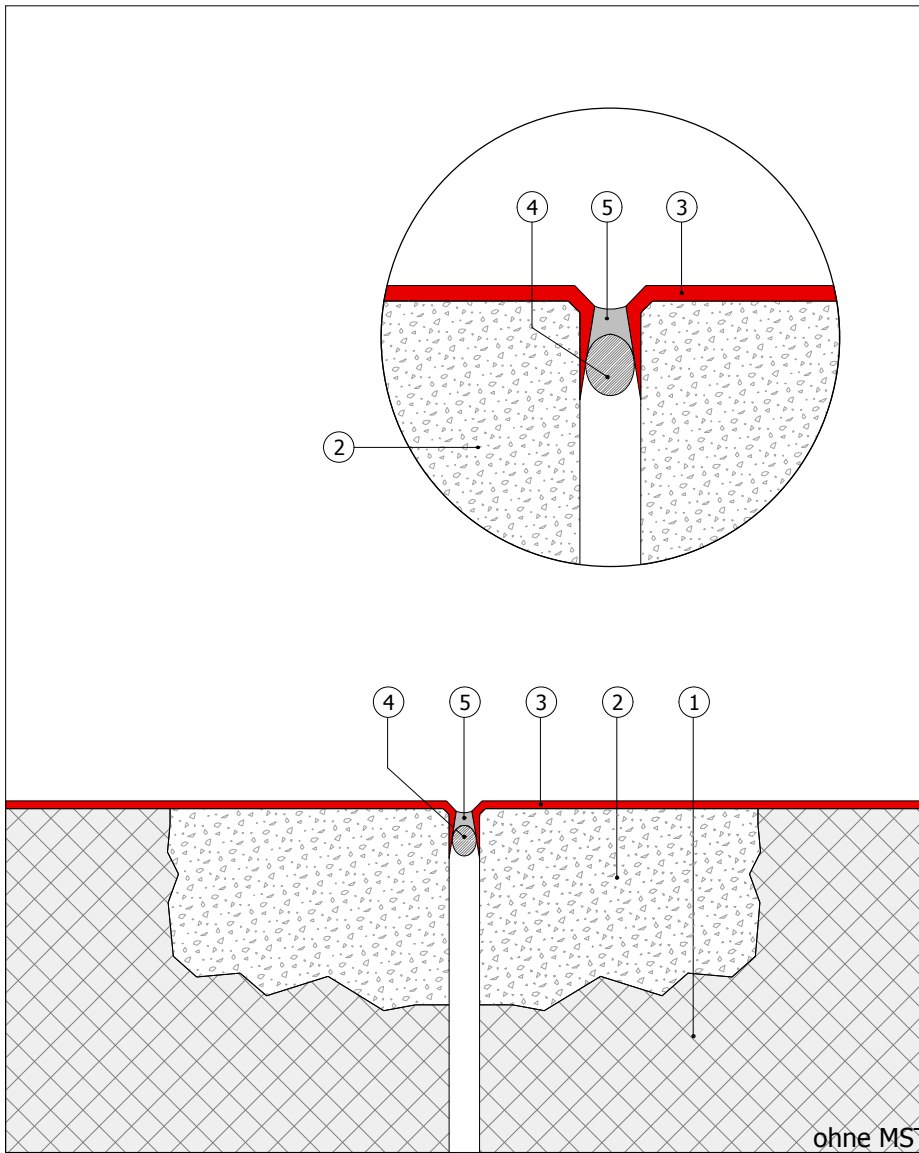




Legende:

- 1 Beton
- 2 Hinterfüllprofil
- 3 Sikaflex® Fugendichtstoff
- 4 Sikadur®-Combiflex® System
- 5 PE-Trennfolie
- 6 Sikafloor® Epoxidharzmörtel
- 7 Sikafloor® Beschichtung 2,0-4,0 mm





Legende:

- 1 Beton
- 2 Sika® Epoxidharzmörtel
- 3 Sikafloor® Beschichtung 2,0-4,0 mm
- 4 Hinterfüllprofil
- 5 Sikaflex® Fugendichtstoff

